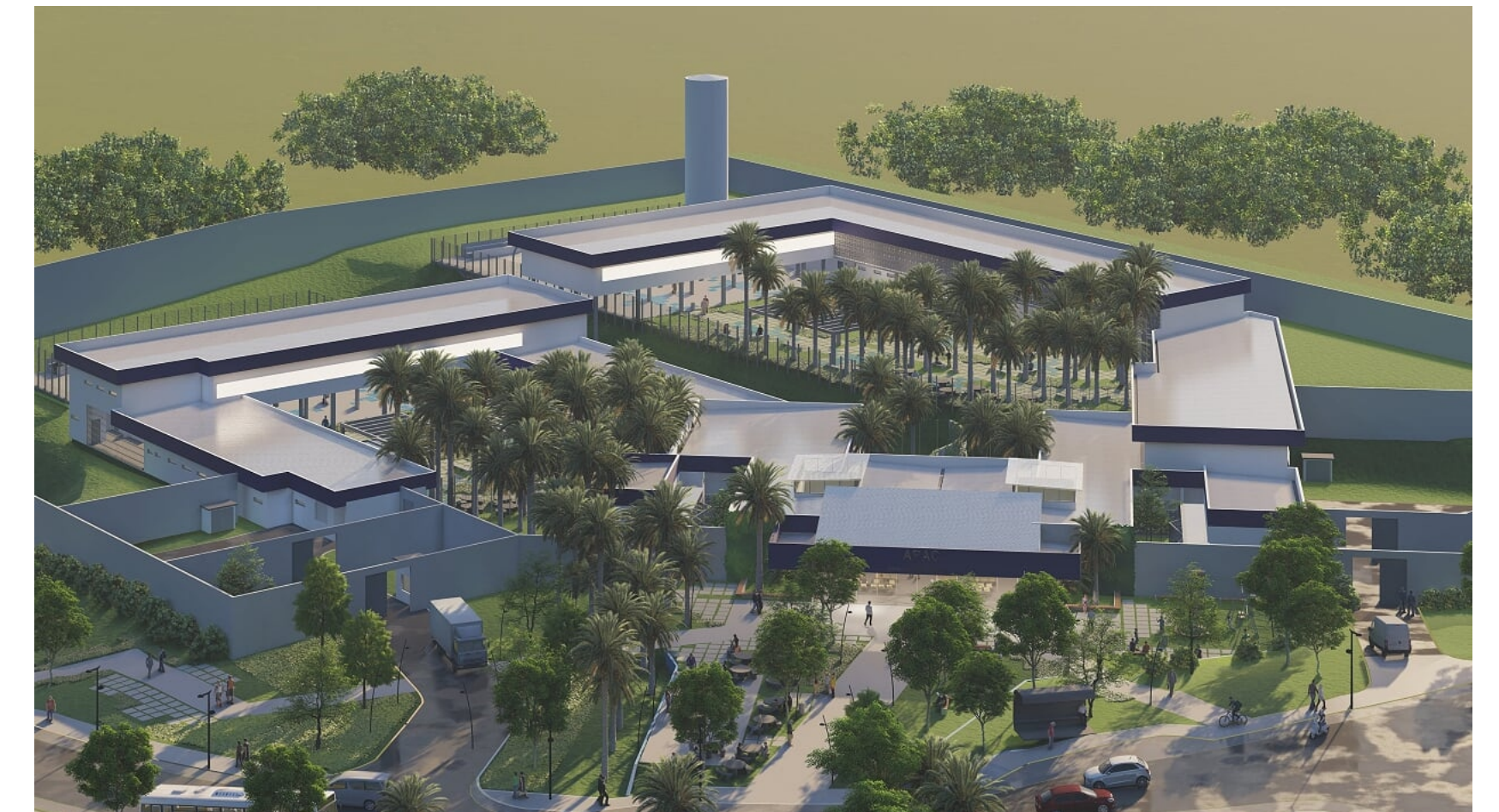
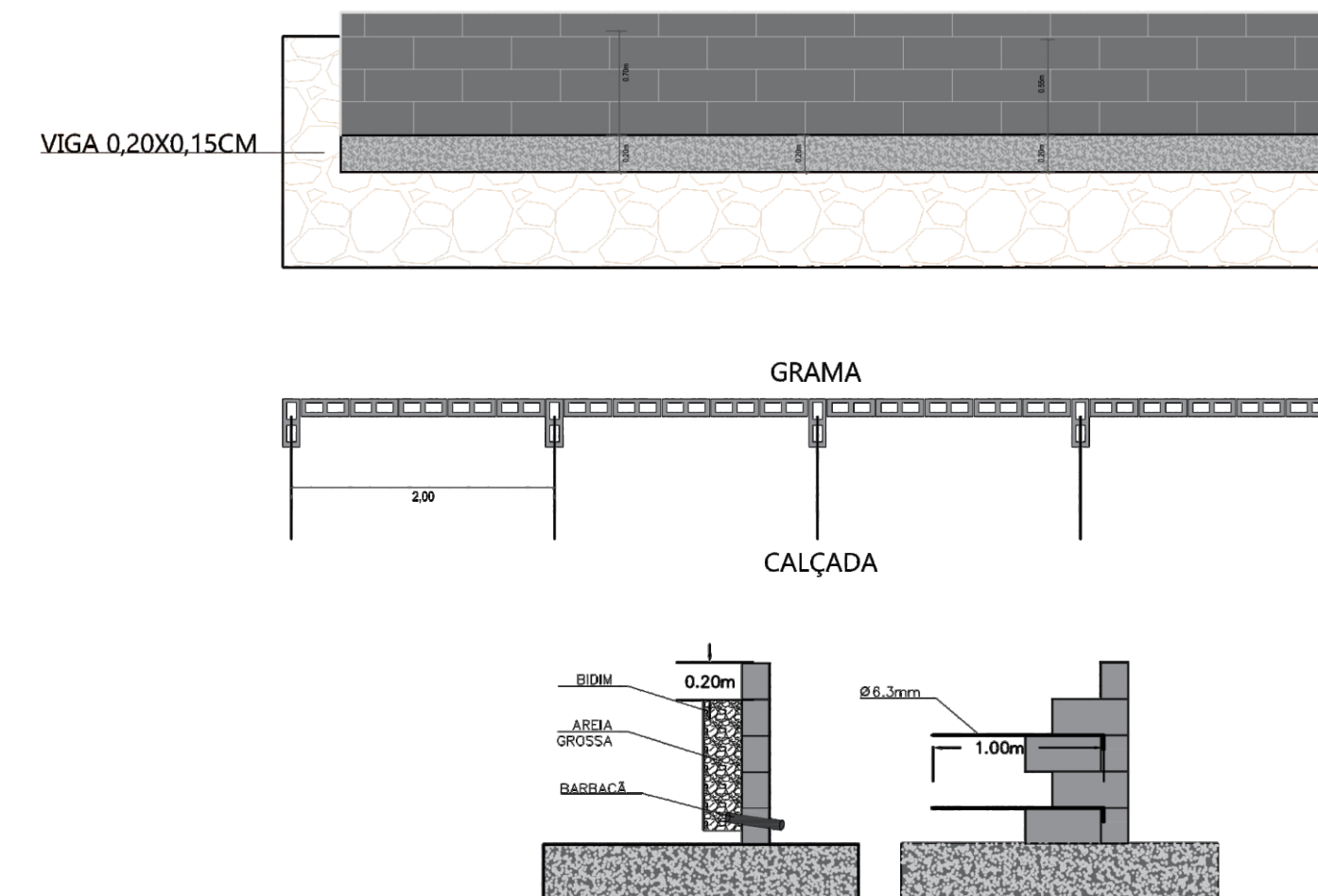


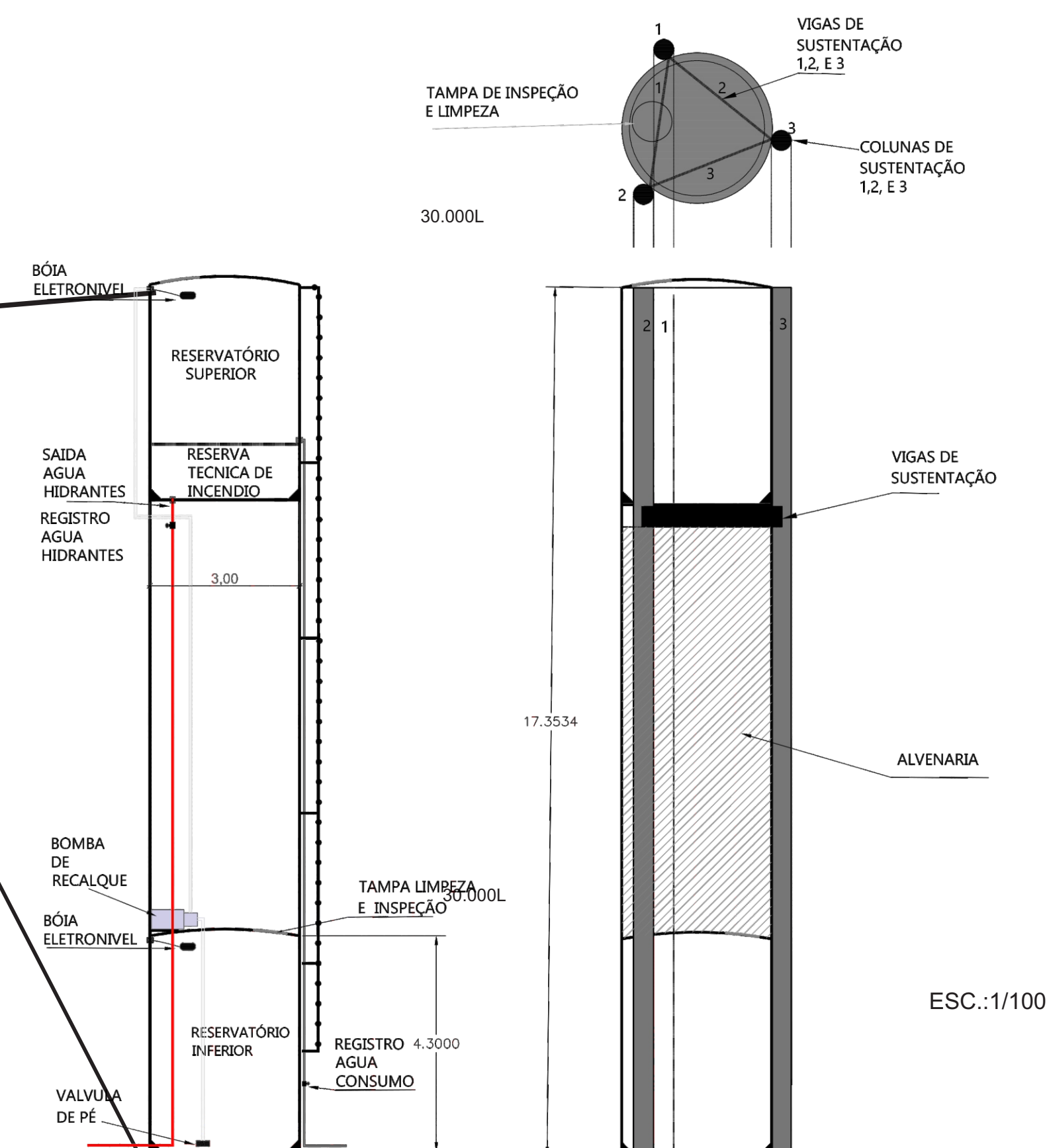
FACHADAS



DETALHAMENTO DO MURO DE CONTENÇÃO



DETALHAMENTO DA TORRE DE ÁGUA



DRENAGEM DO TERRENO

Já que o projeto utiliza a topografia, criando taludes e diferentes níveis, a drenagem desse terreno é um elemento muito importante no projeto, devem ser previsto uma solução para o escoamento de água que percorrerá o terreno com grande vazão.

